







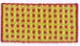

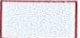
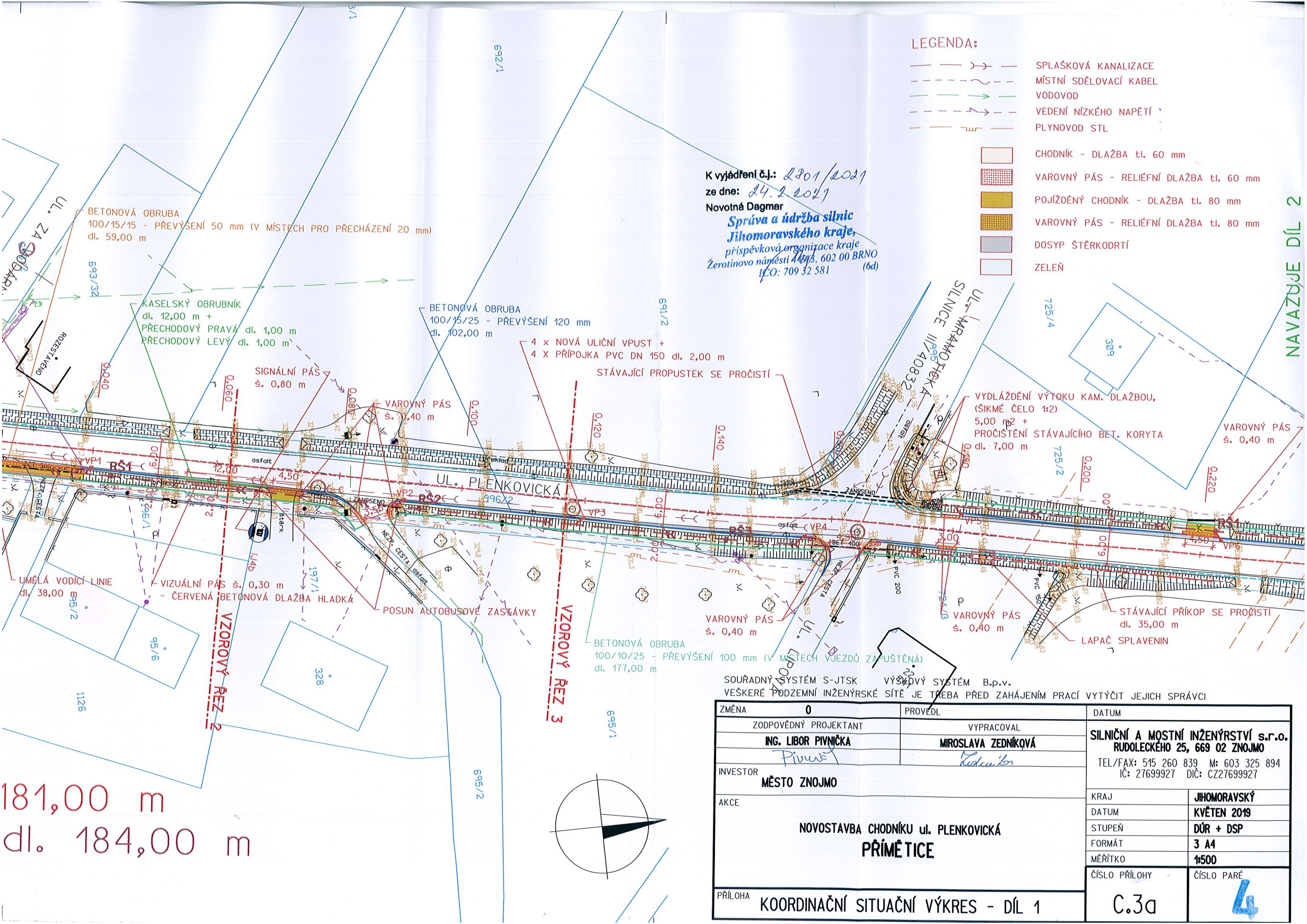


LEGENDA:

-  SPLAŠKOVÁ KANALIZACE
-  MÍSTNÍ SDĚLOVACÍ KABEL
-  VODOVOD
-  VEDENÍ NÍZKÉHO NAPĚTÍ
-  PLYNOVOD STL
-  CHODNÍK - DLAŽBA tl. 60 mm
-  VAROVNÝ PÁS - RELIÉFNÍ DLAŽBA tl. 60 mm
-  POJÍŽDĚNÝ CHODNÍK - DLAŽBA tl. 80 mm
-  VAROVNÝ PÁS - RELIÉFNÍ DLAŽBA tl. 80 mm
-  DOSYP ŠTĚRKODRTÍ
-  ZELENĚ

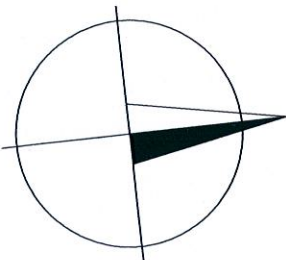
K vyjádření č.j.: 2201/2021
ze dne: 24.2.2021
Novotná Dagmar
**Správa a údržba silnic
Jihomoravského kraje,**
príspevková organizace kraje
Žerotínovo náměstí 40/3, 602 00 BRNO
IČO: 709 32 581 (6d)



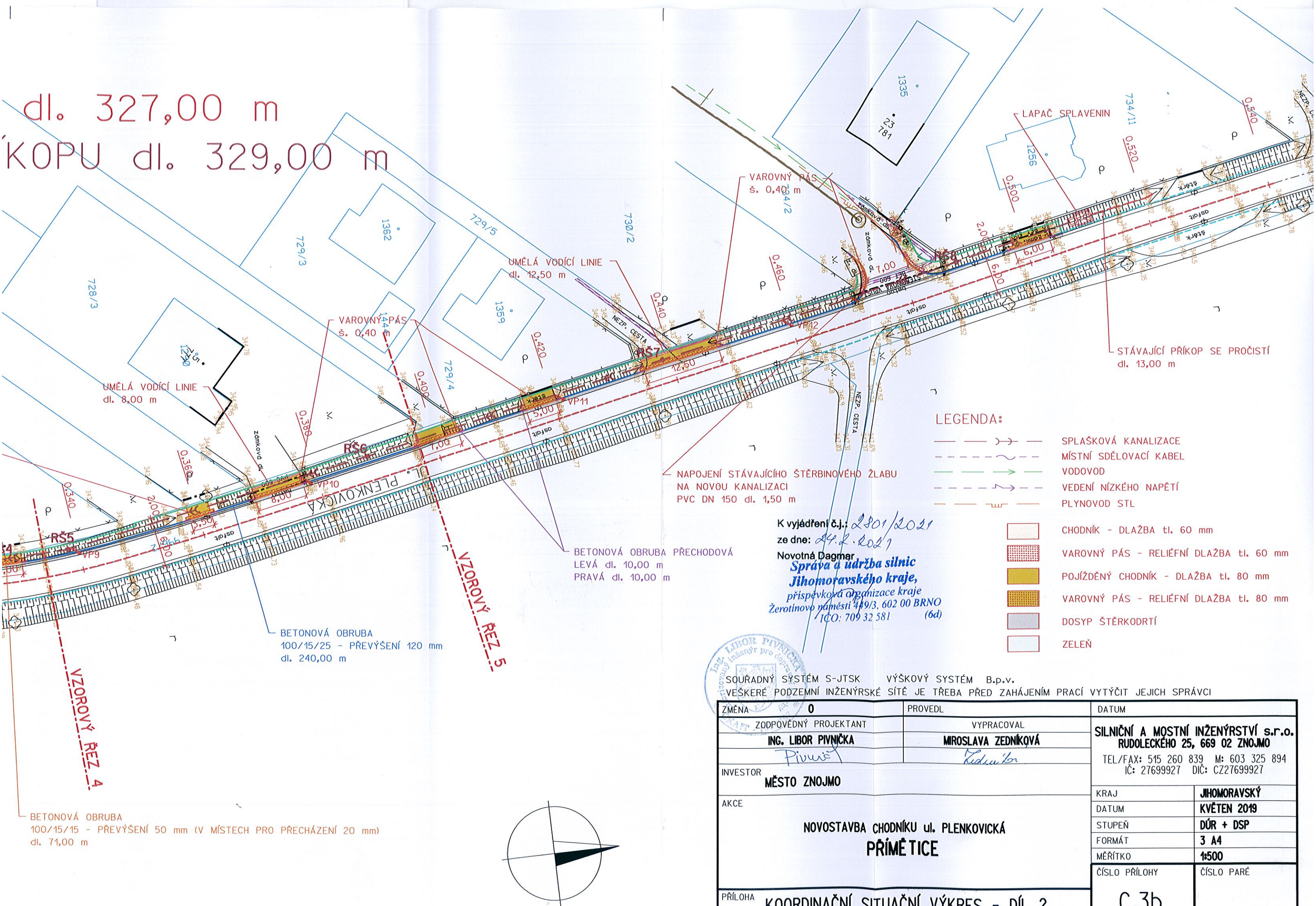
SOUŘADNÝ SYSTÉM S-JTSK VÝŠKOVÝ SYSTÉM B.p.v.
VEŠKERÉ PODZEMNÍ INŽENÝRSKÉ SÍTĚ JE TŘEBA PŘED ZAHÁJENÍM PRACÍ VYTÝČIT JEJICH SPRÁVCI

ZMĚNA	0	PROVEDL	DATUM
ZODPOVĚDNÝ PROJEKTANT	ING. LIBOR PIVNÍČKA	VYPRACOVAL	MIROSLAVA ZEDNÍKOVÁ
INVESTOR	MĚSTO ZNOJMO		
AKCE	NOVOSTAVBA CHODNÍKU ul. PLENKOVICKÁ PRÍMĚTICE		
PRÍLOHA	KOORDINAČNÍ SITUAČNÍ VÝKRES - DÍL 1		
SILNIČNÍ A MOSTNÍ INŽENÝRSTVÍ s.r.o. RUDOLECKÉHO 25, 669 02 ZNOJMO TEL/FAX: 515 260 839 M: 603 325 894 IČ: 27699927 DIČ: CZ27699927			KRAJ JIHOMORAVSKÝ
			DATUM KVĚTEN 2019
			STUPEŇ DŮR + DSP
			FORMÁT 3 A4
			MĚŘÍTKO 1:500
			ČÍSLO PRÍLOHY C.3a
			ČÍSLO PARÉ 4

NAVAZUJE DÍL 1



dl. 327,00 m
'KOPU dl. 329,00 m



ZMĚNA	0	PROVEDL	DATUM
ZODPOVĚDNÝ PROJEKTANT		YPRACOVAL	
ING. LIBOR PIVNÍČKA		MIROSLAVA ZEDNÍKOVÁ	
INVESTOR			
MĚSTO ZNOJMO			
AKCE			
NOVOSTAVBA CHODNÍKU ul. PLENKOVICKÁ			
PŘÍMĚTICE			
PŘÍLOHA	KOORDINAČNÍ SITUAČNÍ VÝKRES - DÍL 2		
			KRAJ
			DATUM
			STUPEŇ
			FORMÁT
			MĚŘÍTKO
			ČÍSLO PŘÍLOHY
			ČÍSLO PARÉ